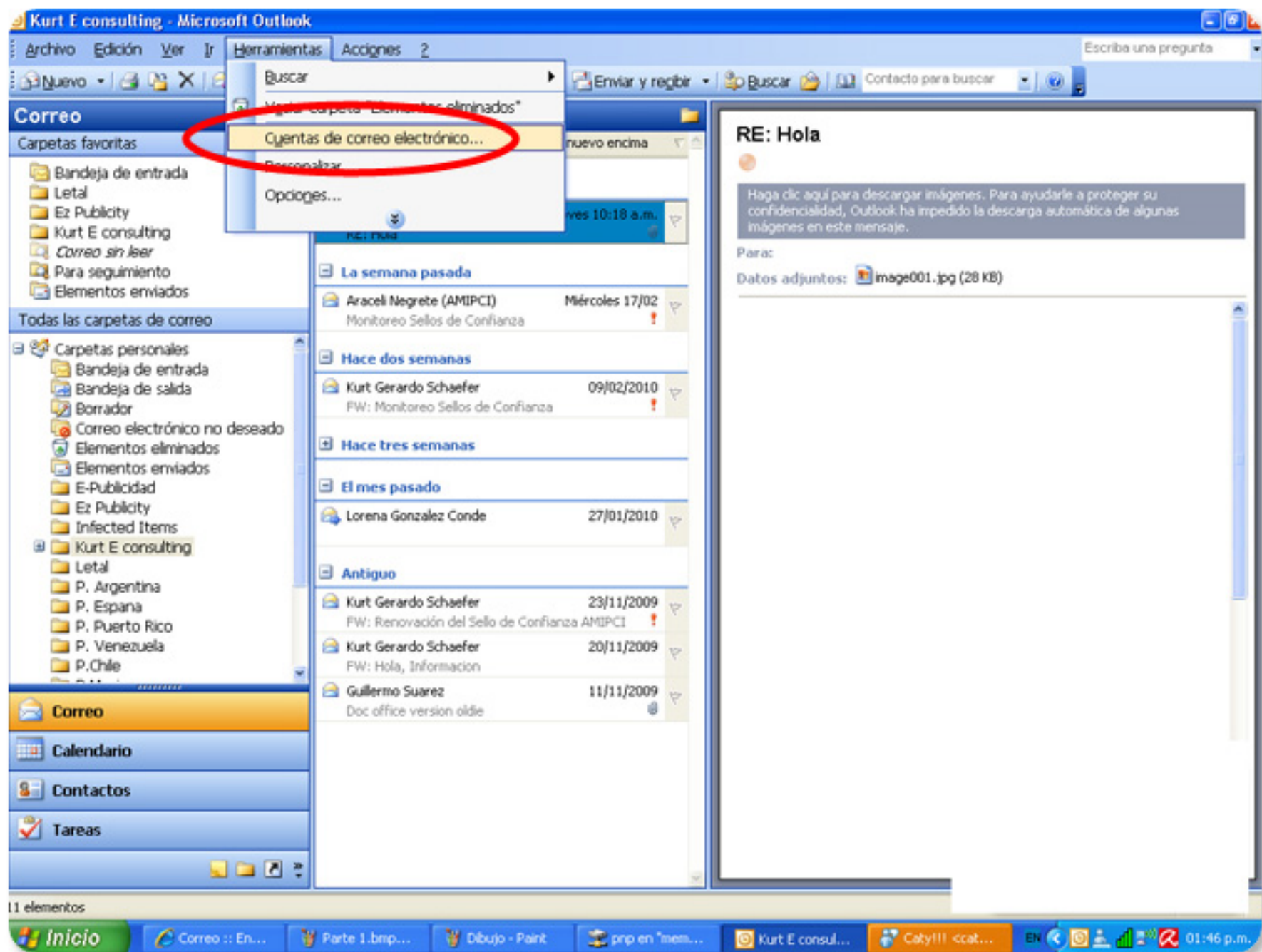


Pasos para configurar su
Microsoft Outlook

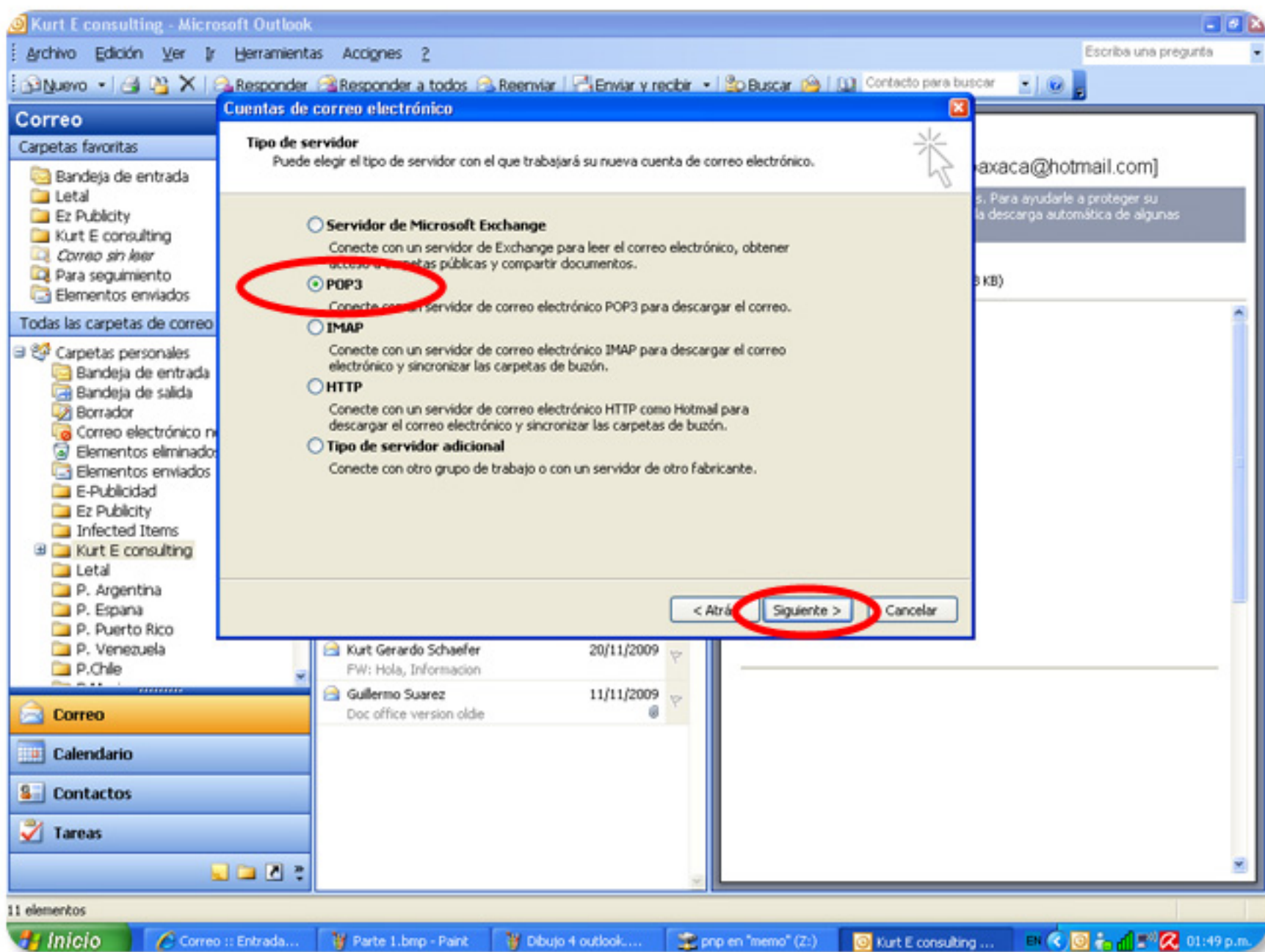
PASO 1. Configurar su Microsoft OUTLOOK



ACCESAR APLICACION

Para seleccionar y abrir el programa de **Microsoft Outlook** solo necesita darle click en el icono desde su escritorio, o de lo contrario buscar el programa en la barra de inicio en su pantalla, desde la opción de programas. Al momento de abrir la aplicación de Outlook hay que darle click en la opción de "**Herramientas**" ubicada en la barra superior del menú principal, tal y como se aprecia en la imagen de arriba. Dentro de la opción de herramientas hay que seleccionar donde dice "**Cuentas de correo electrónico.**", así podremos continuar al siguiente paso.

PASO 3. Seleccionar Tipo de Servidor



SELECCION DE SERVIDOR PARA SU CUENTA DE CORREO

La siguiente ventana es la de "Tipo de Servidor". En esta ventana usted puede elegir entre varias opciones, el tipo de servidor con el que trabajará su nueva cuenta de correo electrónico. El tipo de servidor que usted debe seleccionar es el de POP3, así como en el ejemplo subrayado en la imagen de arriba. Posteriormente solo hay que darle click en *siguiente* para continuar con la configuración de su Outlook.

PASO 4. Ventana de configuración de correo electrónico

Cuentas de correo electrónico

Configuración de correo electrónico de Internet (POP3)

Estos valores son necesarios para que la cuenta de correo electrónico funcione.

Información sobre el usuario

Su nombre:

Dirección de correo electrónico:

Información del servidor

Servidor de correo entrante (POP3):

Servidor de correo saliente (SMTP):

Información de inicio de sesión

Nombre de usuario:

Contraseña:

Recordar contraseña

Iniciar sesión utilizando Autenticación de contraseña de seguridad (SPA)

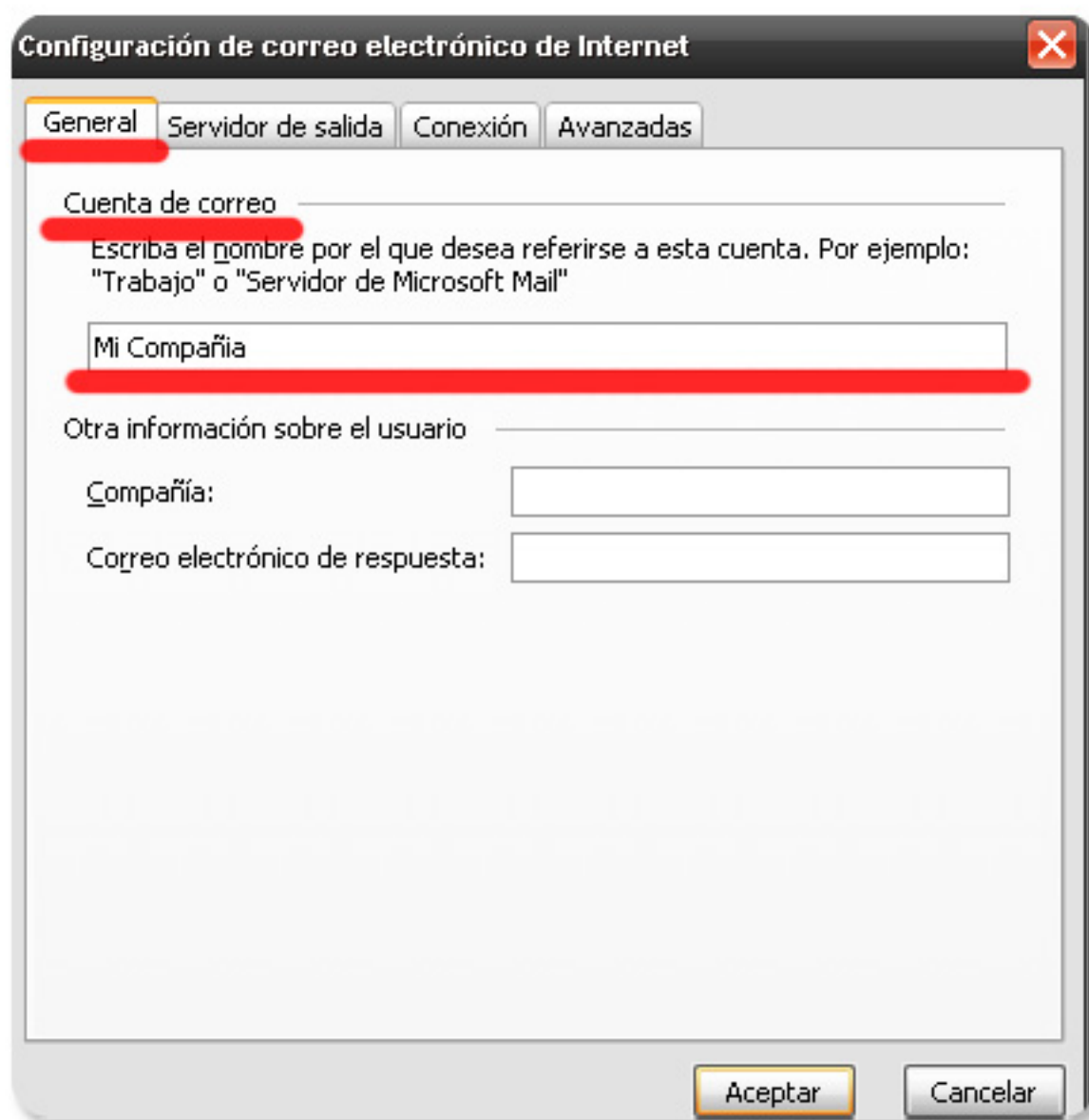
Probar configuración

Después de rellenar la información de esta pantalla, le recomendamos que pruebe su cuenta haciendo clic en el botón. (Requiere conexión de red)

CONFIGURAR SU CORREO DE INTERNET

En esta ventana hay que llenar los campos tal y como se muestra en la imagen de arriba. En la sección de *Información sobre usuario* usted deberá introducir **su nombre** y **su dirección de email**. En la sección de *Información del servidor* hay que introducir **mail.e-consulting.com.mx** en ambos campos. En la sección de *Información de inicio de sesión*, usted tiene que escribir **su cuenta de correo** así como en el ejemplo de la imagen, incluyendo **su contraseña de acceso**. Finalmente hay que darle click en el botón de *Más configuraciones*, ignorando por el momento la sección de *Probar configuración*.

PASO 5. Más configuraciones de correo electrónico

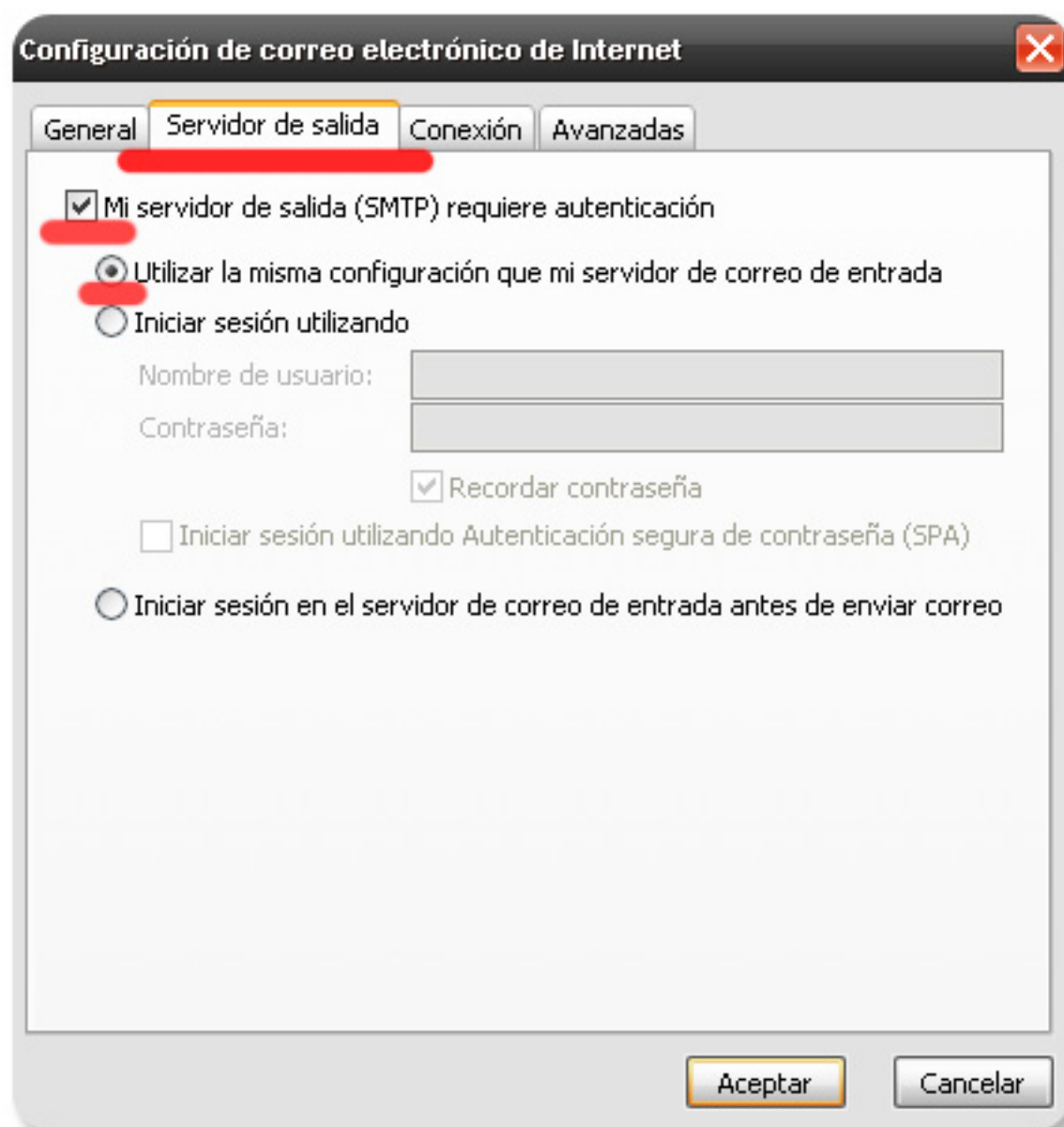


CONFIGURAR SU CORREO DE INTERNET (2da. parte)

En la ventana de *Más configuraciones* hay que seleccionar la pestaña de General. En esta sección usted podrá introducir en el primer campo el **nombre** que aparecerá al momento de mandar un correo a cualquier persona. Este será el nombre por el que se desea referirse a su cuenta.

Ejemplo: **el nombre de su compañía** o algún otro título que mencione a su empresa.

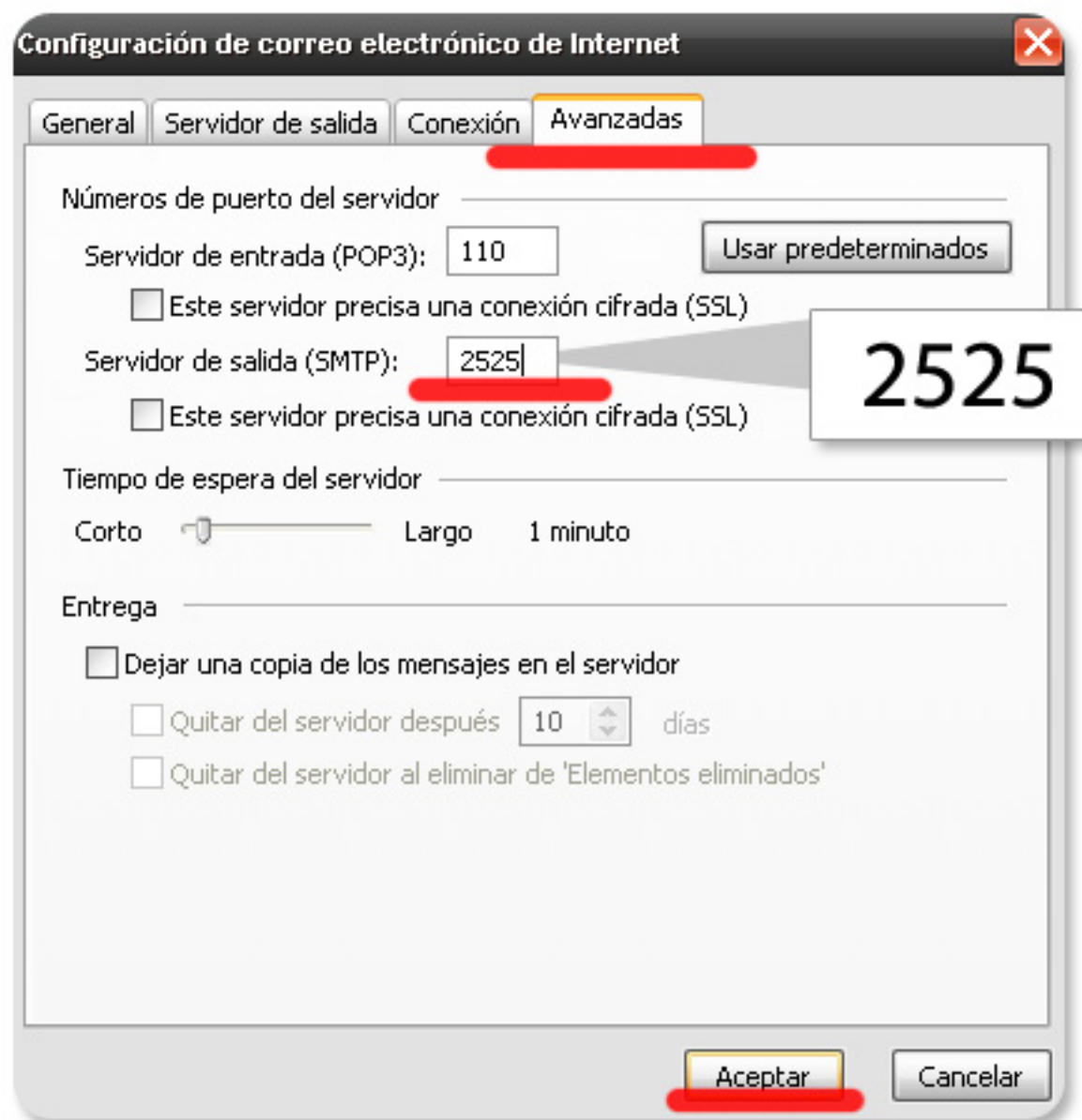
PASO 6. Más configuraciones de correo electrónico



CONFIGURAR SU CORREO DE INTERNET (3ra. parte)

En esta ventana de *Más configuraciones* hay que seleccionar la opción de *Servidor de salida*, activando con la palomita la opción de *Mi servidor de salida (SMTP) requiere autenticación*. Posteriormente activamos la opción de *Utilizar la misma configuración que mi servidor de correo de entrada*, así como se muestra en la imagen de arriba. Ahora podemos continuar al siguiente paso dentro de esta misma ventana.

PASO 7. Más configuraciones de correo electrónico



CONFIGURAR SU CORREO DE INTERNET (4ta. parte)

En esta ventana nos vamos a la opción de *Avanzadas*, tal y como se muestra en la imagen de arriba. En el campo de *Servidor de salida (SMTP)* hay que cambiar el valor default de 25 por el número de **2525**. Finalmente damos click en el boton de *Aceptar*.

PASO 8. Probar configuración de la cuenta...

Cuentas de correo electrónico

Configuración de correo electrónico de Internet (POP3)
Estos valores son necesarios para que la cuenta de correo electrónico funcione.

Información sobre el usuario

Su nombre:

Dirección de correo electrónico:

Información del servidor

Servidor de correo entrante (POP3):

Servidor de correo saliente (SMTP):

Información de inicio de sesión

Nombre de usuario:

Contraseña:

Recordar contraseña

Iniciar sesión utilizando Autenticación de contraseña de seguridad (SPA)

Probar configuración

Después de rellenar la información de esta pantalla, le recomendamos que pruebe su cuenta haciendo clic en el botón. (Requiere conexión de red)

< Atrás Siguiete > Cancelar

CONFIGURAR SU CORREO DE INTERNET (parte final)

Hemos llegado a la parte final de la configuración de Outlook. Tras haber concluido satisfactoriamente con los pasos anteriores, solamente hay que darle click en la sección que dejamos pendiente de **Probar Configuración** y listo, usted podrá visualizar en su pantalla los cambios de configuración que efectuó a lo largo de este tutorial.